

充実の施設



総合グラウンド



● 野球場(フィールド内)15,420㎡

〔 本塁から両翼まで 97.534m (320ft)
本塁から中堅まで 121.918m (400ft) 〕
※公認野球規則 1.04の規格に準拠



● サッカー場 8,970㎡

〔 タッチラインの長さ 105.0m
ゴールラインの長さ 68.0m 〕

● サブグラウンド約4,100㎡



武道場



LL教室



ホール



マルチメディアセンター

星琳高等学校

〒806-8558 北九州市八幡西区青山3丁目3-1
TEL 093-631-5350 FAX 093-631-2602

<https://www.seirin.ac.jp>



なりたい自分への

挑

Challenge

戦

周辺地図

● 西鉄バス利用の場合

引野循環線82系統で黒崎バスセンターから皇后崎公園前(星琳高校前)まで約10分バス停から徒歩0分

● 筑豊電鉄利用の場合

萩原電停下車徒歩6分



SEIRIN HIGH SCHOOL 2024



CONTENTS

- コンテンツ・校長挨拶 ————— P1
- 巻頭特集
「星琳高校の魅力・生徒と先生の視点から」 — P3
- 特別進学コース ————— P5
- 進路探究コース(進学) ————— P7
- 進路探究コース(総合) ————— P9
- 食物調理科 ————— P11
- 部活動紹介 ————— P15
- スクールライフ ————— P17
- 進路サポート ————— P19
- OB紹介・就学支援金 ————— P21

挑戦する、自分が変わる。

目の前の困難に対して柔軟な心を持ち、
問題に直面するたびに、その状況を乗り越える。
そんな力を身につけ、夢に向かって進もう。

全国平均より高い 在校生の学校生活満足度

星琳高校では、定期的に在校生に向けたアンケートを実施しています。
今年5月に実施したアンケートでは、学校生活に満足していると回答した生徒が86.9%と、多くの生徒が日々楽しく学校生活を送っています。

86.9%

全国平均80.1% 2015国立青少年教育振興機構調べ

今こそ「星琳」の時代

本校は、平成13年(2001年)に「青山女子高等学校」から「星琳高等学校」と改称し、翌年に男女共学に改編し、普通科と食物調理科を有する現在の形となり、来年度は60周年を迎えます。

「星琳」という校名には、「光り輝く星」になって欲しいとの思いと、目立たなくても「一隅を照らす星」となっていて欲しいという両方の願いが込められています。対極的に見えますが、人間は自ら輝く時もあれば、人を支えたり、応援したりする場面や時があります。そのどちらの時でも「星」として社会に輝ける人へ育成をはかってまいります。

そのために、三つの資質・能力向上を目指します。激動の時代に対して生き抜ける知・徳・体を備えた「社会適応力」。現実の社会での実践活動を通じて社会を変革していくための「地域貢献実践力」。そして、校名の星琳のごとく光輝くために尽きることのないエネルギーを持った「星琳の志」の資質を有する人材の育成を目指してまいります。

学校長 久保 英二



建学の精神

- 1.健康にして豊かな教養と知性を身につけた人格を育成する。
- 2.日本古来の伝統ある美德を継承し、礼儀を重んじ、感謝報恩の精神に富む人格を育成する。
- 3.自律精神を培い、正当な判断力と実践力に富む人格を育成する。

校訓

「礼節・信義」「勤労・感謝」「自尊・自律」





生徒 × 教員

STUDENT 座談会 TEACHER

星琳高校の魅力・生徒と先生の視点から

休み時間中の過ごし方を教えてください。

古谷くん:学校では主にクラスの友達とテストが難しかったことや最近のテレビやYouTubeの話などをしています。

濱田さん:特進クラスは人数が少ないので男女の仲がとてもいいです。放課後や休み時間には流行りのアニメの話をしています。

築地先生:ちゃんと勉強もしていると言ってください(笑)

濱田さん:はい(笑)もちろん勉強もしています!(笑)



恋愛の話などはしませんか？

古谷くん:僕は生徒会の中で唯一彼女がいないんです。正直言って自身の欠点がわからなくて、どうして彼女ができないのかよくわからないんです(笑)

築地先生:生徒会長は近付き難いんじゃないの？

古谷くん:いや!いや!(笑)違いますよ(笑)みんなからは褒めすぎると言われるんですよ!(笑)



放課後は何をしていますか？

阿比留くん:旅館の調理場でアルバイトをしています。調理科での実習だけでなく、アルバイトでハイレベルな現場の経験をするのでより成長できていると感じます。将来的には和食づくりに携わる仕事に就きたいと考えています。



好きな科目や苦手科目は？

古谷くん:僕は日本史が好きです。特に日本が鎖国して他の国と異なる文化を築いてきたことに興味があります。また、古代から平安や鎌倉時代など、個々の時代が魅力的で、独特な文化がたくさんあるところも好きです。

阿比留くん:僕は調理実習が好きです。元副総料理長の実績を持つ先生などが指導してくださり、とてもためになります。先生方との距離感もすごくいい感じで、アルバイトの時と違ってちょっとフランクな実習の雰囲気も好きなどころです。苦手な科目は体育の集団行動です。体育自体は好きなんですけど〜(笑) みんなで一緒に動くのが難しいんです(笑)自分だけがしっかりしても、なかなかうまくいかなかったり…



新入生を迎える際に先生方が心がけることは？

枝元先生:入学して不安なことがたくさんあると思うので、生徒とフランクに意見交換できる環境が作れるよう意識しています。特に高校生は悩みや心配事をなかなか言い出せないことも多いので、生徒とのコミュニケーションを大切に、彼らが抱える問題に気づき支えられるよう努めています。

築地先生:生徒たちが安心して話せる雰囲気を作り出すために、日々のコミュニケーションを大切にしながら、彼らがどのような学校生活を送っているのか理解し、成長をサポートしていきたいと思っています。



枝元先生:子どもたちが学校での経験を通じて成長し、自己を発揮できるような環境を作っていくことが大切です。私たちは彼らの成長を見守りながら、彼らが自分自身を見つけていけるようにサポートしていきたいと思っています。

星琳高校に入学して良かった点は？

古谷くん:先生方の授業が面白くて、わかりやすい点です。僕自身、入学当初は卒業後すぐ就職することを考えていましたが、星琳高校は先生方の授業がおもしろくて、わかりやすいので勉強が楽しくなり、今は大学進学を考えています。色々な科目にも興味を持つことができ、特に先ほど話した日本史は星琳高校での授業のおかげで大好きになりました。



普通科特別進学コース
濱田 紗希さん

地歴公民科
築地 信裕先生

普通科総合コース
古谷 宗真さん

保健体育科
枝元 真子先生

食物調理科
阿比留 史駒さん

阿比留くん:週に一回実習ができることがとても良い点だと思います。他の学校に行くよりも絶対に調理の技術が上達しますし、みんなで調理するのも楽しいです。



先生に進路相談はしますか？

古谷くん:個人的な進路相談は結構しています。具体的には学校毎の試験についてや推薦の有無、入試の難易度などについて相談しています。先生は親身になって回答してくださるので安心してできるし、やるべきことが明確になります。星琳高校は進路サポートも充実していてさまざまな環境がしっかり整えられているなど感じます。



新入生のみなさんへメッセージ

古谷くん:星琳高校は、先生たちとの関係がとても良く、いい意味で距離が近いです。時には放課後残って教えてくれる先生もいます。

また進学、調理、就職に関する様々な環境が整えられているので興味があればぜひ本校に来てください。

築地先生:高校受験は、自分で選択しなければいけない最初の道になると思うので不安があると思います。

その中で、星琳高校にはチャレンジできる環境や、調理科での料理の道、資格取得のサポート、特進コースでの少人数授業など素晴らしい環境が整っています。本当に頑張りたいと思う生徒には教職員全員でサポートしていきますし、不安も一つ一つ解消するために全力で取り組んでいきます。ぜひ、安心して星琳高校を選んでください。



少人数制クラスで志望校への現役合格を目指す 普通科 | 特別進学コース

Special Preparatory Course



特別進学コースの特徴

少人数クラス

1クラス20人。教員との距離も近く、学校生活から進路目標まできめ細かくサポートします。また、学力だけでなく自主性やコミュニケーション能力も育みます。

通常授業 + 課外

特進全員で「大学入学共通テスト」を目指し、通常の授業に加え、放課後、夏・冬・春期課外授業を実施。入試実践力を高めます。

新しい入試に対応

「大学入学共通テスト」はもちろん、「総合型選抜」「学校推薦型選抜」などの入試に必要な力も、個別指導でしっかり身に付きます。

充実の英語学習

英語は文系理系を問わず重要。入試は英語外部試験も重視されています。充実の英語講師陣で、外部検定から大学入試までを後押しします。

一人一台のiPadを使ったICT教育

普通教室だけでなく体育館、調理実習室など校舎内全域にWi-Fiを完備。オンラインに対応した授業、「ロイノート・スクール」、「Classi」、「BLEND」等のアプリも活用し、ICTを取り入れた学習サポートも万全です。
※全学科共通の教育ツールです。



集中できる環境で

特別進学コースは、勉強に集中できる環境が整っています。先生方は私たちの質問にすぐ対応してくれたり、学習の進度に合わせた指導をしてくれたり、少人数を生かした指導をしてくれるため、最後の時間まで集中できます。部活動との両立をしながらの資格・検定取得も応援してくれるので思いきって活動できます。

1年 林 奈央さん(木屋瀬中学校 出身)

CURRICULUM 4年生大学進学希望者のうち国公立大学、福岡大学、西南学院大学、APUへの合格率50% (予定)

教科 科目	国語		地理・歴史		公民	数学					理科				保健体育		芸術		外国語			家庭情報		総合的な探究の時間 特別活動 ホームルーム活動 計															
	現代の国語	言語文化	論理国語	古典探究		国語演習	地理総合	地理探究	歴史総合	日本史探究	公共	数学Ⅰ	数学Ⅱ	数学Ⅲ	数学A	数学B	数学C	数学演習	物理基礎	物理	化学基礎	化学	生物基礎		生物	理科演習	体育	保健	音楽Ⅰ	英語「コミュニケーションⅠ」	英語「コミュニケーションⅡ」	英語「コミュニケーションⅢ」	論理表現Ⅰ	論理表現Ⅱ	論理表現Ⅲ	英語演習Ⅰ	英語演習Ⅱ	家庭基礎	情報Ⅰ
1年	2	3	-	-	-	2	-	-	-	3	-	-	-	2	-	-	2	-	-	2	-	-	-	3	1	2	3	-	-	2	-	-	-	2	1	1	1	32	
2年	-	-	2	2	2	2	2	2	2	4	-	-	2	-	-	-	-	2	1	1	1	1	1	2	1	-	-	3	-	-	2	-	-	-	1	1	1	32	
3年	-	-	2	2	4	-	2	-	-	-	-	3	-	2	-	2	1	4	4	4	4	4	4	2	2	-	-	1	4	-	2	-	4	-	-	1	1	1	32

○…選択履修科目

先輩たちが挑戦して叶えた未来(近年抜粋)

九州工業大学・福岡教育大学・北九州市立大学・鹿屋体育大学・室蘭工業大学・周南公立大学・福岡大学・福岡工業大学・九州産業大学・福岡女学院看護大学・久留米大学・福岡女学院大学・西南学院大学・西日本工業大学・九州共立大学・九州国際大学・九州栄養福祉大学・九州女子大学・筑紫学園大学・第一薬科大学・日本経済大学・梅光学院大学・安田女子大学 ほか



それぞれの夢実現に向けた教育体制

普通科 | 進路探究コース [進学クラス]

Career Exploration Course [Preparation Class]

2年進級時にクラスを選択



進路探究コース [進学クラス]の特徴

きめ細やかな進路指導

「一般選抜」「総合型選抜」「学校推薦型選抜」など、生徒の希望・状況に沿った様々な入試に対応し、きめ細やかな進路指導を行います。

各種検定試験の推奨

学習意欲を高め、大学や専門学校の進学に有利になる、さまざまな検定資格の取得を奨励し、そのための特別講座を設けています。

勉強と部活の両立

大学・短大・専門学校等へ通常の進学を目指す生徒、また強化クラブに所属して進学を目指す生徒も多く所属しており、生徒の状況に沿った様々な進学のタイプによる教育を展開します。

充実したキャリア教育

外部講師による講演会、インターンシップの実施、大学教員による出前授業、大学による高校生向け公開授業の実施、企業人による講話会、生徒や保護者の大学・専門学校見学会の実施など、多様化している進路に対応できるように、充実したキャリア教育を展開しています。



文武両道を志して

勉強と部活動の両立ができる環境がある学校を探して、この高校・コースを選びました。進路の目標に向けて、外部の人々を招いての説明会や授業を聴く機会があったり、先生方が個別に受験の対策をしてくれたり、それぞれの進路や部活動のスケジュールに合わせた指導をしてくれることが進路探究コースの魅力だと思います。

2年 長岡 奈愛さん(声屋中学校 出身)

CURRICULUM

1年次は基礎科目を中心に、共通の科目を学びます。

(予定)

2年次から大学や短大、専門学校への進学を目指します。

(予定)

教科 科目	1年次														2年次																														
	国語	地理・歴史	数学	理科	保健体育	芸術	外国語	家庭	情報	総合的な探究の時間	特別活動	国語	地理・歴史	公民	数学	理科	保健体育	外国語	情報	総合的な探究の時間	特別活動																								
現代の国語	2	2	2	3	2	②	2	②	2	1	2	3	2	1	1	1	1	1	1	1	30	論理国語	2	2	2	—	2	4	—	—	2	—	2	3	1	3	2	2	1	1	1	30			
言語文化	2	2	—	3	—	—	—	—	—	—	—	—	—	—	—	—	—	—	—	—	—	—	古典探究	2	2	—	3	—	—	—	—	—	—	—	—	—	—	—	—	—	—	—	—	—	
地理総合	—	—	—	—	—	—	—	—	—	—	—	—	—	—	—	—	—	—	—	—	—	—	歴史総合	—	—	—	—	—	—	—	—	—	—	—	—	—	—	—	—	—	—	—	—	—	—
数学Ⅰ	—	—	—	—	—	—	—	—	—	—	—	—	—	—	—	—	—	—	—	—	—	—	地理探究	—	—	—	—	—	—	—	—	—	—	—	—	—	—	—	—	—	—	—	—	—	—
数学A	—	—	—	—	—	—	—	—	—	—	—	—	—	—	—	—	—	—	—	—	—	—	公民	—	—	—	—	—	—	—	—	—	—	—	—	—	—	—	—	—	—	—	—	—	
物理基礎	—	—	—	—	—	—	—	—	—	—	—	—	—	—	—	—	—	—	—	—	—	—	数学Ⅱ	—	—	—	—	—	—	—	—	—	—	—	—	—	—	—	—	—	—	—	—	—	—
生物基礎	—	—	—	—	—	—	—	—	—	—	—	—	—	—	—	—	—	—	—	—	—	—	数学B	—	—	—	—	—	—	—	—	—	—	—	—	—	—	—	—	—	—	—	—	—	—
地学基礎	—	—	—	—	—	—	—	—	—	—	—	—	—	—	—	—	—	—	—	—	—	—	数学演習	—	—	—	—	—	—	—	—	—	—	—	—	—	—	—	—	—	—	—	—	—	—
体育	—	—	—	—	—	—	—	—	—	—	—	—	—	—	—	—	—	—	—	—	—	—	化学基礎	—	—	—	—	—	—	—	—	—	—	—	—	—	—	—	—	—	—	—	—	—	—
保健	—	—	—	—	—	—	—	—	—	—	—	—	—	—	—	—	—	—	—	—	—	—	化学	—	—	—	—	—	—	—	—	—	—	—	—	—	—	—	—	—	—	—	—	—	—
音楽Ⅰ	—	—	—	—	—	—	—	—	—	—	—	—	—	—	—	—	—	—	—	—	—	—	理科演習	—	—	—	—	—	—	—	—	—	—	—	—	—	—	—	—	—	—	—	—	—	—
英語コミュニケーション	—	—	—	—	—	—	—	—	—	—	—	—	—	—	—	—	—	—	—	—	—	—	体育	—	—	—	—	—	—	—	—	—	—	—	—	—	—	—	—	—	—	—	—	—	—
論理・表現Ⅰ	—	—	—	—	—	—	—	—	—	—	—	—	—	—	—	—	—	—	—	—	—	—	保健	—	—	—	—	—	—	—	—	—	—	—	—	—	—	—	—	—	—	—	—	—	—
家庭基礎	—	—	—	—	—	—	—	—	—	—	—	—	—	—	—	—	—	—	—	—	—	—	英語「コミュニケーションⅡ」	—	—	—	—	—	—	—	—	—	—	—	—	—	—	—	—	—	—	—	—	—	—
情報Ⅰ	—	—	—	—	—	—	—	—	—	—	—	—	—	—	—	—	—	—	—	—	—	—	論理・表現Ⅱ	—	—	—	—	—	—	—	—	—	—	—	—	—	—	—	—	—	—	—	—	—	—
総合的な探究の時間	—	—	—	—	—	—	—	—	—	—	—	—	—	—	—	—	—	—	—	—	—	—	英語演習	—	—	—	—	—	—	—	—	—	—	—	—	—	—	—	—	—	—	—	—	—	—
特別活動	—	—	—	—	—	—	—	—	—	—	—	—	—	—	—	—	—	—	—	—	—	—	情報Ⅰ	—	—	—	—	—	—	—	—	—	—	—	—	—	—	—	—	—	—	—	—	—	—
ホームルーム活動	—	—	—	—	—	—	—	—	—	—	—	—	—	—	—	—	—	—	—	—	—	—	情報Ⅱ	—	—	—	—	—	—	—	—	—	—	—	—	—	—	—	—	—	—	—	—	—	—
計	2	2	2	3	2	②	2	②	2	1	2	3	2	1	1	1	1	1	1	1	1	30	総合的な探究の時間	—	—	—	—	—	—	—	—	—	—	—	—	—	—	—	—	—	—	—	—	—	—
																							ホームルーム活動	—	—	—	—	—	—	—	—	—	—	—	—	—	—	—	—	—	—	—	—	—	—
																							計	2	2	—	3	—	—	—	—	—	—	—	—	—	—	—	—	—	—	—	—	—	—
1年	2	2	2	3	2	②	2	②	2	1	2	3	2	1	1	1	1	1	1	1	1	30	2年	2	2	—	3	—	—	—	—	—	—	—	—	—	—	—	—	—	—	—	—	—	—
																							3年	2	2	—	3	—	—	—	—	—	—	—	—	—	—	—	—	—	—	—	—	—	—

○…選択履修科目

先輩たちが挑戦して叶えた未来(近年抜粋)

周南公立大学・西南学院大学・國學院大学・大阪体育大学・福岡工業大学・西日本工業大学・愛知工業大学・久留米工業大学・関東学院大学・九州共立大学・九州産業大学・九州国際大学・多摩大学・日本文理大学・白鷗大学・東海大学・東筑紫短期大学・折尾愛真短期大学・九州女子短期大学・山口短期大学 ほか



進学や資格・検定取得など進みたい道をサポート

普通科 | 進路探究コース [総合クラス]

Career Exploration Course [Comprehensive Class]

2年進級時にクラスを選択



進路探究コース [総合クラス]の特徴

各種資格・検定取得

学校設定教科としてライセンス講座を設け、社会で役立つ資格・検定取得を目指す環境があります。また、夏休みなどを利用して、外部施設で一部の資格・検定を取得することもできます。

充実した進路指導

生徒の視野を広げる、また就職先のミスマッチを防ぐために、北九州市内の企業を中心とした、高校生インターンシップ制度の活用にも取り組んでいます。

高い就職実績

就職指導専門の先生により、面談を重視し、生徒一人ひとり個別に寄り添って就職指導を行い、毎年高い就職実績を残しています。
(11年連続就職率100%)

資格・検定ポイント制度

本校では資格・検定に応じたポイント制度を導入し、奨学金の支給や進路に合わせたサポートを行っています。また、進路に合わせた資格・検定を紹介しています。

就職指導専門の先生がしっかりサポート

生徒が希望する就職進路を実現するために、就職指導のプロといえる専門の先生が学校に常駐しています。毎日いつでも気軽に相談でき、就職に関する適切なサポート、アドバイスを行っています。



学ぶ楽しさを知る



このコースは1年次では進路について探究を行い、2年進級時に進学か就職を選択できます。じっくり選べるところがまだ何も決めていない私に合っていると思いました。授業や行事を受ける前はとても不安でしたが、先生との距離も近く、分からないことも質問でき、進路について考えるだけでなく、学ぶ楽しさも知ることができました。

1年 小嶺 璃希くん(木屋瀬中学校 出身)

CURRICULUM

1年次は基礎科目を中心に、共通の科目を学びます。

教科	国語	地理・歴史	数学	理科	保健体育	芸術	外国語	家庭	情報	総合的な探究の時間	特別活動	ホームルーム活動	計						
科目	現代の国語	言語文化	地理総合	数学Ⅰ	数学A	物理基礎	生物基礎	地学基礎	体育	保健	音楽Ⅰ	英語コミュニケーション	論理表現Ⅰ	家庭基礎	情報Ⅰ	総合的な探究の時間	ホームルーム活動	計	
1年	2	2	2	3	2	②	2	②	2	1	2	3	2	2	1	1	1	1	30

○…選択履修科目

(予定)

教科	国語	地理・歴史	公民	数学	理科	保健体育	芸術	外国語	情報	学校設定教科	総合的な探究の時間	特別活動	ホームルーム活動	計							
科目	論理国語	国語表現	歴史総合	地理探究	公共	数学Ⅰ	数学演習	化学基礎	理科演習	体育	保健	書道Ⅰ	英語コミュニケーションⅡ	論理・表現Ⅱ	英語演習	情報Ⅰ	学校設定教科	総合的な探究の時間	特別活動	ホームルーム活動	計
2年	2	2	-	2	-	2	2	2	-	3	1	2	3	2	-	1	2	1	1	1	30
3年	2	2	1	-	3	-	-	4	-	2	3	-	3	2	2	-	4	1	1	1	30

先輩たちが挑戦して叶えた未来(近年抜粋)

日本郵便株式会社・日本貨物鉄道株式会社・日鉄住金電磁株式会社・黒崎播磨セラコーポ株式会社・吉川工業株式会社・日本通運株式会社・山九株式会社・大阪シーリング株式会社・西日本工業大学・九州産業大学・九州共立大学・西南女学院大学・九州女子大学・遠賀中央看護助産学校・八幡医師会専門学院・福岡美容専門学校・九州医療スポーツ専門学校 ほか

コンテンツ・校長挨拶
巻頭特集
特別進学コース
進路探究コース(進学)
進路探究コース(総合)
食物調理科
部活動紹介
スクールライフ
進路サポート
OJ紹介
就学支援金



調理に関する基礎からしっかりと学ぶ
食物調理科
 Food cooking course

食物調理科の特徴

進路体制も万全

食物栄養系大学、短大、専門学校
 の受験にあわせた個別指導、
 多くの調理系就職実績による豊富な
 データと実績で進路をバックアップ
 します。また、調理関係以外の進路
 にも柔軟に対応しています。

技術とともに心を磨く

技術ばかりでなく、調理師として
 の心構え・姿勢・身だしなみ
 などにも重点を置き、資質の
 高い調理師を育成します。

専門職への近道

2008年度に辻調グループと
 教育連携を結び、将来の調理
 関係への就職体制も万全に
 できています。

モニター・高性能カメラ完備

調理実習室には、師範の手元を
 細部まで高画質で撮れる高性能
 カメラ、またその映像を映す
 大型モニターを複数台完備。
 リモート講座にも対応して
 います。

卒業と同時に国家資格【調理師免許】取得可能！

本校の食物調理科は、厚生労働省指定の調理師養成施設
 として認可を受けているため、卒業と同時に国家資格
 である調理師免許を取得することが可能です。調理師とは、
 食品の栄養や衛生、適切な調理法などの知識を持ち、
 安全な料理を作ることができる調理のプロであり、進路に
 においても非常に役立つ資格となっています。



一流の料理人を目指して

星琳高校の食物調理科は設備が充実していて、さらに辻調理師専門学校との提携
 もしています。先生方も親身になって関わってくれるので、調理の技術・知識だけ
 でなく、さまざまなことを幅広く学ぶことができます。

将来調理のプロフェッショナルとして成長するにはうってつけの場所だと思います。

2年 品川 愛翔さん(則松中学校 出身)



CURRICULUM

教科																				(予定)										
	国語	地理・歴史	公民	数学	理科	保健体育	芸術	外国語	家庭	情報	調理				総合的な探究の時間	特別活動	計													
科目	現代の国語 言語文化 論理国語 国語演習	地理総合 歴史総合	公共	数学Ⅰ 数学A 数学演習	科学と人間生活 化学基礎 体育	保健	音楽Ⅰ	英語コミュニケーション 論理・表現Ⅰ 英語演習	家庭基礎 課題研究	生活産業基礎	テーマ実習	情報Ⅰ 食生活と健康	食品と栄養の特性 食品の安全と衛生	食品の安全と衛生実習 調理理論と食文化概論	調理実習 総合調理実習	総合的な探究の時間	特別活動 ホームルーム活動	計												
1年	2	2	-	2	-	2	2	1	2	2	-	2	-	-	1	1	1	1	-	2	3	-	1	1	30					
2年	-	-	2	-	-	2	1	2	-	2	-	2	1	-	2	-	-	-	-	1	1	2	2	-	2	3	3	1	1	30
3年	-	-	2	1	-	2	-	-	2	-	3	-	-	-	2	1	-	2	2	1	1	2	3	-	②	1	1	30		

先輩たちが挑戦して叶えた未来(近年抜粋)

中村学園大学・西南女学院大学・九州女子大学・東亜大学・東筑紫短期大学・福岡女子短期大学・辻調理師専門学校グループ・平岡栄養士専門学校・中村調理製菓
 専門学校・ANAクラウンプラザホテル福岡・JR九州ハウステンボスホテル・リーガロイヤルホテル小倉・北九州病院・東筑病院・日清医療食品株式会社・中村学園事業部・
 日産車体九州株式会社・山崎製パン株式会社・株式会社ジェイアール西日本フードサービスネット・株式会社権加菜 ほか

コンテンツ・校長挨拶
 巻頭特集
 特別進学コース
 進路探究コース(進学)
 進路探究コース(総合)
 食物調理科
 部活動紹介
 スクールライフ
 進路サポート
 O.B.紹介
 就学支援金



調理のプロを育てるために、 実習カリキュラムを充実。

日本料理、西洋料理、中国料理、製菓、パン料理、蕎麦打ちなど様々なジャンルのプロが実習指導します。

また、日本最大級の調理師・パティシエを育成する学校グループである「辻調グループ」と教育連携しているため、講師が定期的に特別授業を本校で実施していることも大きな魅力です。



基礎から実践まで1年間で学ぶこと

プロとしての料理を、基礎の部分からしっかりと学びます。1年次では基礎、2年次、3年次と段階を追って、応用となる部分を実践で学びます。

学びの流れ 例：ベイベーバックリブ盛り付けの工程



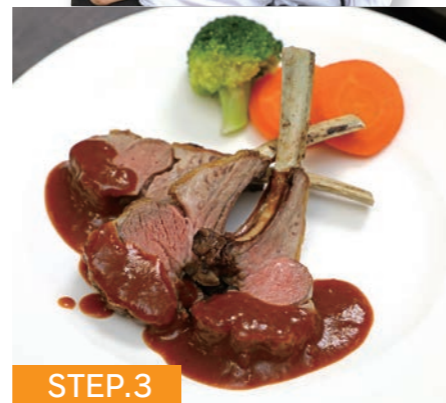
STEP.1

骨付き肉カットの仕方を教わります
ベイベーバックリブは骨がついていますので、切り分ける際、骨と骨の間をカットします。



STEP.2

茹でた野菜と盛り付け
カットした肉と茹でた野菜を合わせて盛り付けします。食欲をそそるような盛り付けにします。



STEP.3

ソースをかけて完成
盛り付けた後にオリジナルのソースをかけて完成です。かけすぎないように注意します。

福岡北部エリア唯一、業界屈指の辻調グループと教育連携

本校は、世界の食文化をリードする辻調グループと教育連携を図り、もっと学びたいという生徒をサポート。優先的な入学枠をはじめ、訪問研修など調理師を目指す生徒にとって、魅力あふれる取り組みを用意しています。

辻調グループ
WEB



辻調グループと全国初の教育連携

本校は辻調グループと全国初の教育連携を行い、毎年複数回にわたっての辻調講師による実習と、本校での進学説明会を開いています。



大きな特典〈入学金免除〉

本校の食物調理科生徒には辻調グループへの優先的な入学枠と、入学金免除という大きな特典が与えられます。



辻調グループへの訪問研修

食物調理科2年生は夏休み中、大阪あべのにある辻調グループを訪ねます。経験豊富な辻調講師指導の下、最新の設備と一級の食材を使って実習を行う事で、全国レベルの調理師育成に触れ、調理技術習得のモチベーションを高めます。



本校での特別講義

毎年辻調グループの講師が来校し、食物調理科生徒に特別講義を行います。鮫を使った日本料理など、普段とは一味違った講義内容となり、生徒の視野を広げます。



最高の環境を
体験できます!

高校でここまでの専門技術を学べるのは貴重です!



調理服・調理帽

調理に臨む為、気を引き締める清潔さと機能を併せ持った服装です。



集団調理

個別の技術や知識はもちろん、調理の現場に必要なになる、同じ品質の料理を限られた時間で大量に作る集団調理も学べます。



謝恩食事会

卒業前の2月には、食物調理科3年生の保護者を学校に招いて、生徒たちの成長した姿を見ていただくとともに、日頃の感謝を込めて生徒自身が調理した食事会を開いています。

経験豊富なプロの講師陣が指導

さまざまな料理のプロが技術や知識だけでなく、心構えや道具の大切さなどプロになるために必要なことを指導します。



日本料理担当

内藤 武紀

元観山荘グループ勤務
元東京富久よし浅草橋本店勤務



西洋料理担当

池上 祐作

元リーガロイヤルホテル小倉
調理課長



中国料理担当

武内 賢児

中国料理店 鼎
総料理長



製菓担当

山本 陽一

GRAN DA ZUR
シェフ/パティシエ



西洋料理担当

中田 薫

ブッフドール
オーナーシェフ



パン料理担当

濱 一史

カズベイク オーナー



蕎麦打ち担当

柿川 徳子

一般社団法人
全麺協 5段



蕎麦打ち担当

山縣 博幸

生粉打ち蕎麦「えん」

さまざまな分野が充実!

SEIRIN CLUB

部活動紹介

どの部活動も、初心者大歓迎!

高校から新たに別の部活動に入って、全国を目指すのも、ずっと続けてきた部活動を、高校でももっと深めて、全国を目指すのも夢じゃない。



野球部

チーム全員で一体感を持ち日々の練習に取り組んでいます。甲子園出場が目標です。

バスケットボール部(男子)

男子バスケットボール部は県大会ベスト4を目指して仲間と共に頑張っています。

バスケットボール部(女子)

県大会出場を目標に仲間と日々練習を頑張っています。

吹奏楽部

各楽器ごとにプロの先生に教えていただき、楽しく質の良い練習をしています。目指すはコンクール金賞です!

卓球部

初心者の方も楽しめるような部活にしたいという目標を掲げ、楽しく活動しています! 興味がある方はぜひ来てください!

テニス部

「1勝するぞ」という目標をもって部員と毎日練習を頑張っています!!

フードクリエイション部

毎週水曜日に活動しています。技術、知識の向上のために仲間と切磋琢磨しながら頑張っています。ぜひ一度来てみてください!

西洋料理部

毎週金曜日においしい料理やスイーツを作っています。調理科の方はもちろん普通科の方も大歓迎です!

軽音楽同好会

私たちは毎週定期的に活動を行っています。楽器を演奏することが好きな方やバンドを組んでの演奏に興味がある方はぜひ来てください。

サッカー部

福岡県でベスト8以上に入れるように日々チーム全員で頑張っています。

剣道部(男子)

県大会出場を目指して日々の稽古を頑張っています。

剣道部(女子)

北部優勝、九州大会出場を目標に仲間と切磋琢磨しながら稽古に取り組んでいます。

ダンス部

星琳のダンス部は初心者の方でも大歓迎!! 顧問の先生やコーチ、先輩、みんな楽しく活動しています。

ボランティア部

活動は少なめですが、様々な人と関わりがありやりががあります。大変なこともあります、地域貢献が出来て楽しい部です。

茶道部

毎週月曜日に活動しています。お手前をしたことがない人でも、先生や先輩方がやさしく教えてくださいます。興味がある方はぜひ!

バドミントン同好会

バドミントン同好会は毎週火曜日にみんなで楽しく活動しています。

園芸同好会

テニスコートの裏の畑で夏野菜や冬野菜を育てています。収穫したら家に持って帰ることができます。興味がある人はぜひ入部してください。

生徒会

多くの生徒を支え、有意義な学校生活を送り、様々な課題を自主的に解決することに努めるため、研鑽を積んでいます。

過去の活動実績

野球部

[令和3年]
第148回 九州地区高等学校 福岡大会 県大会出場
第103回 全国高校野球選手権 福岡大会 県大会出場

[令和4年]
第150回 九州地区高等学校 福岡大会 ベスト32
第152回 九州地区高等学校 福岡大会 ベスト32

バスケットボール部【男子】

[令和4年]
福岡県バスケットボール新人大会北部予選 2位
福岡県バスケットボール新人大会 県大会ベスト16
福岡県高等学校バスケットボール北部一年生大会 優勝

[令和5年]
福岡県総合体育大会北部予選 優勝
福岡県総合体育大会 県大会ベスト16

バスケットボール部【女子】

[令和4年]
福岡県バスケットボール新人大会北部予選 11位

[令和5年]
福岡県総合体育大会北部予選 11位

吹奏楽部

[令和3年]
第27回日本管楽合奏コンテスト全国大会 優秀賞

[令和4年]
北九州吹奏楽コンクール 金賞
福岡県吹奏楽コンクール 銀賞
高文連北九州地区音楽会(吹奏楽部門) 最優秀賞
高文連北九州地区音楽会(器楽部門)金管6重奏 最優秀賞

サッカー部

北部 第1部リーグ所属

[令和4年]
北九州市内1年生大会準優勝
全国高等学校サッカー選手権大会県大会出場(ベスト24)
福岡県高等学校新人大会 北部ブロック予選 優勝 県大会出場(ベスト16)

[令和5年]
全国高校サッカーインターハイ(総体) 北部ブロック予選 優勝 県大会出場(ベスト16)

剣道部

[令和4年]
福岡県総体剣道競技(男子団体、女子団体) 県大会出場
北九州市剣道競技大会(2年生女子個人の部) 優勝
北九州市剣道競技大会(1年生女子個人の部) 準優勝
福岡県高校剣道新人大会 兼 九州高等学校選抜剣道大会(男子個人) 出場

[令和5年]
福岡県高等学校北部-筑豊ブロック大会 兼 第70回全国高等学校剣道競技大会予選会(女子個人の部) 優勝

スクールライフ

星琳高校ならではの充実した施設を有効活用したり、特別授業を受けたり、毎日充実の時間を過ごしています。そんな星琳生のキャンパスライフを紹介します！

食物調理科

岩佐 美空さん (木屋瀬中学校 出身)

私が所属している食物調理科では週に2回の調理実習をはじめとした、調理師免許を取得するための専門教科を毎日学んでいます。専門教科以外でも一緒に教え合えるクラスメイトがいるので、楽しく勉強できています。放課後には部活動に集中して取り組み、毎日とても充実した一日を過ごしています。



制服

季節やシチュエーションに合わせた組み合わせがあります。女子生徒用スラックスはネクタイとリボンで高校生らしい爽やかなデザインが人気です。



朝

午前の授業は調理実習です。毎回違った料理なので、失敗することもあります。先生が丁寧に教えてくれるので楽しいです。

昼

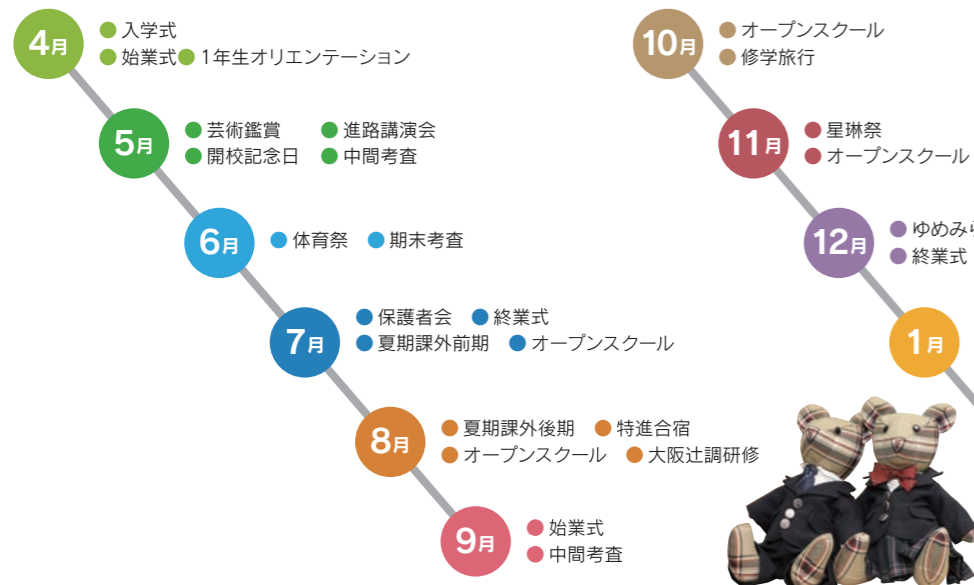
お昼は午前で作った料理をみんなで食べます。味付けがうまく行っているか、盛り付けが美味しそうにできているか日々勉強しています！

夕

放課後は部活動に励んでいます。今年も県のコンクール出場を目指して毎日練習しています。演奏に難しい部分もありますが、楽しいです！

年間スケジュール

季節ごとの多彩な学校行事。各行事に積極的に参加し、ともに笑い、励まし合い、感動を分かち合うことで豊かな人間性を育みます。



星琳生の夢を叶える進路サポート

皆が納得できる進路を実現するために、教員が生徒一人ひとりに寄り添い、それぞれの夢実現に向けてしっかりとサポートします。

STEP.2

進学・就職とそれぞれの希望に沿ったサポート

自分が進みたい道が見えてきたら、進みたい道に合わせた細やかな指導を行なっていきます。



STEP.1

1年次から開催する進路ガイダンス

なりたい自分を見つけるため、進学、就職それぞれの適性にあわせて夢実現に向けた計画的な進路指導を行っています。



POINT 1 希望進路に対応したガイダンス

計画的な進路指導の一環として、1年次から進路ガイダンスを行い進路を意識させます。2年次、3年次には学科、コース、適性に応じた進学・就職ガイダンスにより個々の希望に沿った進路を決定していきます。

POINT 2 合同説明会

進学面では福岡県内外からの40を超える大学、短大、専門学校が一同に会する大説明会が開かれます。

POINT 3 外部の講師による講座

公務員を含む複数の職種別に、関連する外部の講師を招いての対策講座も実施されます。

自分の未来に
合わせて
選択

個別に寄り添う進路指導

個別指導

本人の希望・将来を保護者も交え、納得のいくまで話し合い、進路を選択していきます。

大学や専門学校などにおける数多くの指定校推薦枠

この制度を利用することで、早期進学校決定及び条件により保護者の経済的負担も軽減されます。

進学・進路実績 ※近年5年間抜粋

国立大学へ
毎年合格者を送り出しています!

九州工業大学	福岡教育大学	北九州市立大学
鹿屋体育大学	室蘭工業大学	周南公立大学
西南学院大学	福岡大学	中村学園大学

国立大学 九州工業大学/福岡教育大学/北九州市立大学/鹿屋体育大学/室蘭工業大学/周南公立大学
私立大学 <県内> 西南学院大学/福岡大学/九州産業大学/中村学園大学/福岡工業大学/福岡女学院大学/西南女学院大学/福岡女学院看護大学/筑紫学園大学/九州栄養福祉大学/九州共立大学/九州国際大学
私立大学 <県外> 國學院大学/愛知工業大学/関西福祉大学/城西国際大学/神戸女子大学/安田女子大/東亜大学/流通経済大学/福山大学/福山平成大学/大阪体育大学/梅光学院大学/東海大学/日本文理大学/別府大学 他
短期大学 福岡工業大学短期大学部/山口短期大学/西南女学院短期大学部/九州産業大学造形短期大学部/九州女子短期大学/東筑紫短期大学/福岡女子短期大学/大垣女子短期大学/国際短期大学/折尾愛真短期大学
専門学校 辻調理師専門学校/エコール辻/中村調理製菓専門学校/北九州市立看護専門学校/八幡医師会看護専門学校/宗像看護専門学校/健和看護学院/福岡美容専門学校/九州医療スポーツ専門学校/遠賀中央看護助産学校/KCS福岡情報専門学校 他 多数

進学先への徹底サポート

本校独自のキャリア教育により、学習意欲を高めて、目標の進学先への徹底したサポートをします。



個別の対策指導を実施

一般選抜、総合型選抜、学校推薦型選抜とそれぞれの入試形式に応じた個別の対策指導を行い、合格へ導きます。



資格を取得する 栄養士・製菓衛生師

食物調理科からは、辻調グループ校への進学をはじめとして栄養士、製菓衛生師の資格を目指し大学・短期大学・専門学校への進学も視野に入れます。



進学対応

就職対応

段階を踏んだ進路指導

就きたい職種が決まっている生徒にはよりよい条件や選択肢を提案し、決まっていなかった生徒には多くの職種の中から、適性や興味にあった選択を出来るように、段階を踏んで進路指導を行っています。

納得のいく進路決定を目指す

生徒本人、保護者との面談を重視し、納得のいく進路決定を目指します。

希望進路に合わせた資格・検定取得

それぞれの希望進路に合わせた資格・検定取得を推奨し、各資格・検定を熟知した教師陣による対策講座や受験サポートを行います。

社会へ踏み出す為の十分な準備

社会人に必要な基本的マナーや心構えを学ぶ就職セミナー、就職ガイダンスを定期的実施して、社会へ踏み出す為の十分な準備を行います。

就職実績

就職希望者の
就職率

11年連続
100%

日本郵便 株式会社	株式会社 三井ハイテック
日産車体九州 株式会社	ANAクラウンプラザホテル福岡
JR貨物(日本貨物鉄道 株式会社)	ホテルオークラJRハウステンボス
黒崎播磨 株式会社	リーガロイヤルホテル小倉
日鉄電磁 株式会社	社会医療法人 北九州病院

日本郵便 株式会社/日産車体九州 株式会社/ダイハツ九州株式会社/福岡トヨタ自動車 株式会社/JR貨物(日本貨物鉄道 株式会社)/西日本鉄道 株式会社/黒崎播磨 株式会社/九興工業株式会社/株式会社 三井ハイテック/株式会社 三井スタンピング/吉川工業 株式会社/日鉄電磁 株式会社/三島光産株式会社/山九 株式会社/株式会社 山本工作所/大阪シーリング 株式会社/大和製罐 株式会社/空研工業株式会社/濱田重工業 株式会社/八幡支店/株式会社 トヨタレンタリース福岡/株式会社 日産カーレンタルソリューション/ANAクラウンプラザホテル福岡/ホテルオークラJRハウステンボス/リーガロイヤルホテル小倉/株式会社 大谷山荘/湯布院亀の井別荘/株式会社ホテル日航福岡/株式会社 ジェイアール西日本 フードサービスネット/日清医療食品株式会社/株式会社 井筒屋/学校法人 中村学園事業部/大和リゾート 株式会社/九州リゾート 株式会社/山崎製パン 株式会社/株式会社 森田あられ/クラウン製パン株式会社/社会医療法人 北九州病院/特定医療法人 東筑会 東筑病院/福岡県警/兵庫県警/陸・海・空自衛隊 他 多数

| 地道に目標へ向かって

スポーツビジネスのマネジメントができる学科を目指し、部活動と勉強に打ち込みました。経済学部に入るための知識や時事に関しても無頓着な私でしたが、地道に小論文の課題を提出しつづけ、先生方からアドバイスを頂いて、少しずつ自信をつけることができ、試験本番も勉強の成果を生かして無事合格できました。

周南公立大学 経済学部

普通科 特別進学コース 永光 結芽さん(中間南中学校 出身)

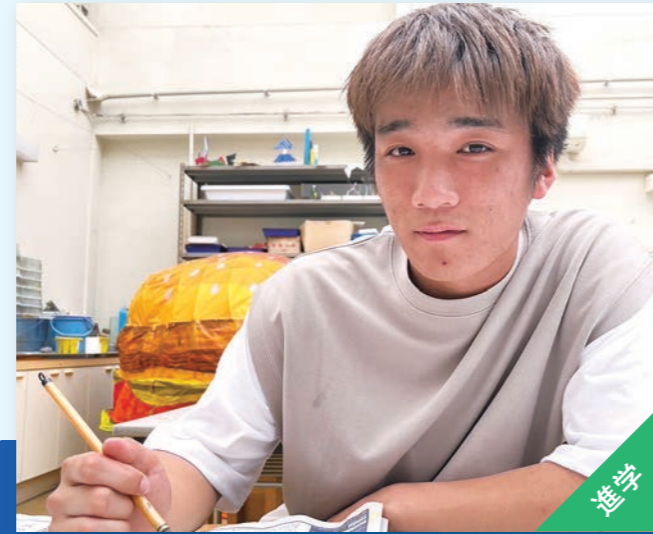


| みんなのおかげで進学!!

私は部活動を引退した後も、学校行事にも積極的に参加しながら大学受験のための勉強を続けました。厳しいスケジュールの中、先生方・同級生・後輩が課題や実技練習を遅くまで付き合ってくれ、みんなの力で合格できました。

福岡教育大学 教育学部

普通科 特別進学コース 田川 凜太さん(上津役中学校 出身)



先輩からのメッセージ 夢を叶えた先輩たち



「難しい」と思っても、みんなと一緒に頑張れた

星琳高校は、勉強の苦手な人に対しても、中学校の振り返りの内容から、丁寧に解説してくれます。私も最初は勉強がまったく分からず苦労していましたが、先生が粘り強く指導してくれたり、友人たちと一緒にテスト対策を頑張ってくれたりして、少しずつですが向上し、希望していたものづくりの現場に就職できました。

日鉄電磁株式会社九州工場

普通科 進学コース 岩藤 大河さん(大谷中学校 出身)



| 良い環境で勉強できました!

調理の現場で働くことを目指していた私にとって、星琳高校はとても良い環境でした。もともと家庭でも料理をしていましたが、プロの現場で働いていた先生方の指導の中で、調理の技術や心構えができていったと思います。就職した先ではまだ新人ではありますが、調理師の資格を活かして早く仕事を覚えていきたいと思っています。

株式会社タケノ

食物調理科 吉田 奈央さん(岡垣東中学校 出身)

星琳独自のポイント制奨学金と就学支援金について

資格・検定の取得を目指す **「全学科/全コース」** でポイント制度が利用できます!

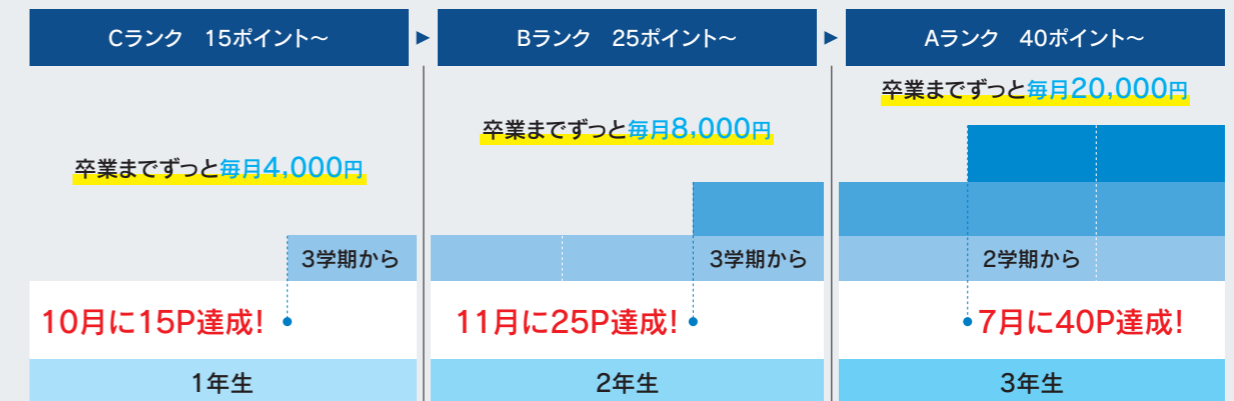
独自のポイント制で奨学金を支給

本校では、進路決定の助けになり将来に活かせる、資格・検定の取得を推奨しています。生徒の希望する進路や興味に合わせて資格・検定の紹介を行い、専門学校と提携し、本校で受講できる対策講座や受講料の一部免除などの特典も多く受けられます。さらに、本校指定の資格・検定にポイントを設定、取得したポイントに応じて奨学金が支給されます。学業や部活動に加えて、本校在学中の生徒の頑張りをさまざまな面から応援する制度です。

例) 介護職員初任者研修:10ポイント / 英語検定3級:2ポイント / 情報処理検定3級:2ポイント など

資格ポイントランク・換算イメージ

※学期ごとのポイント換算となります。



ポイント換算が可能な資格

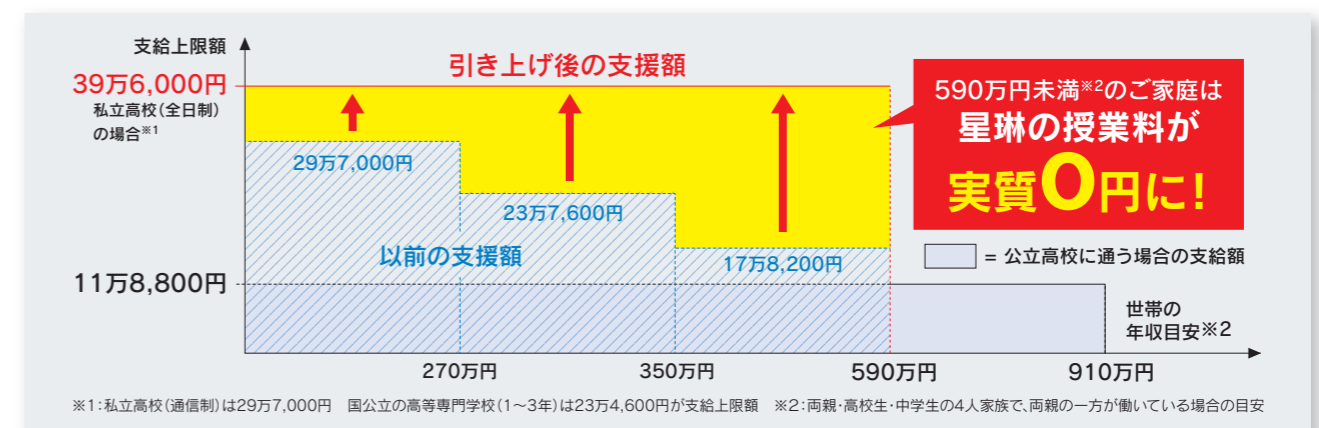
※高校在学中に取得した資格に限る。

漢字検定/英語検定/文書デザイン検定/日本語ワープロ検定/情報処理技能検定/プレゼンテーション検定/パソコンスピード認定試験/電卓計算能力検定/介護職員初任者研修/フォークリフト講習/秘書検定/危険物取扱乙4/北九州市料理検定/中国語会話検定/医療事務能力検定/実用数学技能検定/ITパスポート/日商簿記検定/GTEC ほか多数

高校生の学びを支える 高等学校等就学支援金

返還不要の授業料支援が受けられます

国が設立した高校生のための授業料支援制度で、近年では私立高校生への就学支援金も大幅に拡充され、学びたい生徒を経済的にもしっかりとバックアップする制度となっています。



判定基準を満たした、日本国内に住所を有する方が対象です。 ※学校種:高等学校、特別支援学校(高等部)、高等専門学校(1~3年生)、専修学校(高等過程)など